

オンライン学科教習
(24時間録画配信方式)

受講案内

富士センチュリーモータースクール

- 1) 事前準備
- 2) 受講順序
- 3) 受講中の注意事項
- 4) 受講中の禁止事項



1) 事前準備

① 接続機器

インカメラが搭載されている端末
PC・スマートフォン・タブレット など

◆推奨OS

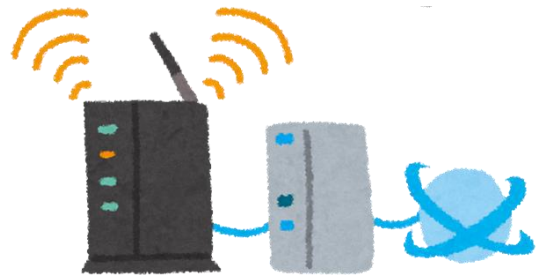
Chrome	ver.91以降
Firefox	ver.90以降
Edge	ver.91以降
Safari	ver.14以降
Android	ver.10以降



1) 事前準備

② 通信環境

Wi-Fi? データ通信?



1教程 2GBほどのデータ量となります。

Wi-Fiもしくは、ギガ放題などのプランをご利用ください。

(データ通信料はお客様負担になります)

安定した通信環境下での受講をお願いいたします。

視聴中に通信が切断されると、再度視聴（受講）が必要となります。

1) 事前準備

③ 受講前の設定



受講中に着信やSNS通知へ応答すると、映像が強制終了となります。
その場合は、**最初から受け直して**いただきます。

受講を始める前に端末側で「機内モード」または「おやすみモード」等への設定を済ませておきましょう。
また省電力モードでは視聴自体ができない場合があります。

2) 受講順序

第1段階の注意事項

- ① 教程1「運転者の心得」は、入校日に対面式で受講していただきます。
- ② 教程1を受講すると、その他の学科教習はオンラインで受けることができるようになります。（受講順は自由です）
- ③ 第1段階の学科を全て受講した方は、仮免前効果測定を受験しましょう。できる限り全問合格を目指しましょう。最低2問は合格していただきます。
※効果測定を合格しなければ、みきわめ・修了検定は受検できません。

2) 受講順序

第2段階の注意事項

- ① 修了検定・仮免学科試験に合格すると第2段階の学科が受講できるようになります。（受講順は自由です）2段階有効化パスワードをお知らせします。
- ② 教程11「危険予測ディスカッション」と、教程12～14「応急救護処置」は対面式で受講していただきます。
>> 通学生は予約が必要となります。配車係までお問い合わせください。
- ③ 第2段階の学科を全て受講した方は、卒検前効果測定を受験しましょう。できる限り全問合格を目指しましょう。最低2問は合格していただきます。
※効果測定を合格しなければ、みきわめ・卒業検定は受検できません。

3) 受講中の注意事項

① カメラ位置

- 受講者自身の顔を教習画面の指定された枠の中央に合わせた状態を保ち受講してください。
- 指定された枠内に収まっていない場合は認証エラー（※1）となり、再生が停止することがあります。
この場合は再度視聴（受講）が必要となります。

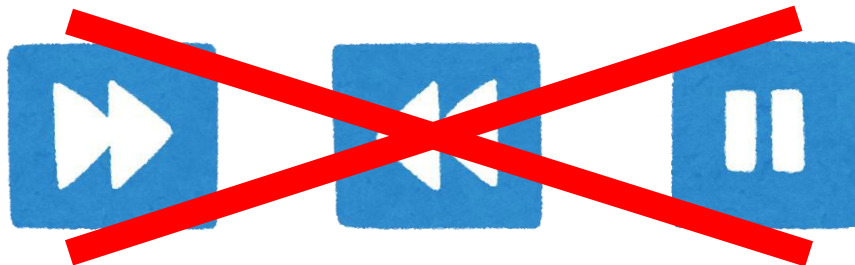
※1：認証エラーとなる場合については、別途配布の資料もご確認ください。



3) 受講中の注意事項

② 映像や音量の操作

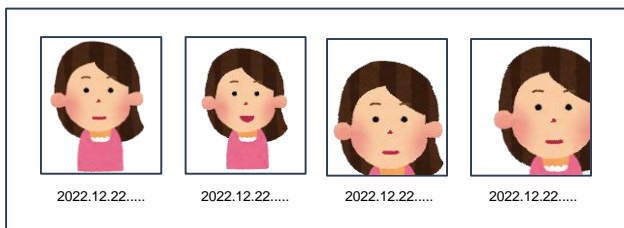
- 視聴（受講）中は、早送り・一時停止・巻き戻しなどの操作はできません。
（同一教程の2回目以降の視聴では操作可能です）
- むやみに画面に触れると、更新が掛かり、再生が停止する場合があります。
- 音量操作は、本体のボタンなどを使用してください。
- Bluetooth式イヤホン（AirPodsなど）を使用される場合は、視聴中の着脱にご注意ください。耳からはずれると、再生が停止し、再視聴が必要となります。



3) 受講中の注意事項

③ カメラ撮影

- 視聴（受講）中は、当校職員が受講状況のチェック、履修判定をするために端末のインカメラにより撮影が行われています。
- 撮影された画像は、指導員が履修確認をした学科ごとに削除されます。また、受講状況の目視確認以外の用途では使用しませんのでご安心ください。



3) 受講中の注意事項



④ 受講態度

○AIにより撮影された認証データを用いて、当校職員の目視確認により受講状況の確認が行われます。

正常に視聴を完了した場合であっても、受講態度が不適切^(※1)な場合は視聴履歴を取り消し、再度視聴（受講）が必要である旨を通知します。

※1：不適切な受講となる場合については、別途配布の資料もご確認ください。

- 離席 ○居眠り ○飲酒喫煙 ○食事（夏場の水分補給はOK）
- 不正認証 ○移動中の受講 ○複数人での受講 ○寝転んでの受講
- 他の端末の操作（通話、LINEなどメッセージの送受信） ○着替え ○その他

3) 受講中の注意事項

⑤ 再視聴（受講）

○AIによる認証エラー、目視確認による不適切受講、画面上の操作、通信状況の不良、その他オンライン学科教習システムそのものの障害などにより、視聴中の学科映像が停止した場合は、理由の如何を問わず、再度視聴（受講）していただくこととなります。

○システム障害が長期に及ぶ事態などの場合は、対面での受講に切り替えて実施することとします。

ご理解とご協力をお願い申し上げます。



4) 受講中の禁止事項

- ① 配信される映像は教習所の著作物です。
**無断で録画や録音する行為、
SNS等への公開は禁止です。**



- ② カメラの前に証明写真等を使った、
なりすまし行為 **(退校処分となります)**



4) 受講中の禁止事項

- ③ AIにより顔認証が行われており、
撮影保存されています。
着替えなどをしないようにしてください。



- ④ 他の端末を使用した、
**通話、メッセージの送受信、ゲーム
ブラウジング、など操作全般**



4) 受講中の禁止事項

⑤ 離席、居眠り、飲酒喫煙、食事、寝転びながらの受講



4) 受講中の禁止事項

- ⑥ 移動中の受講、複数人での受講、複数台の端末から同時視聴すること。



注意事項をしっかりと
理解をした上で、
交通ルールを楽しく
学びましょう。



終わり